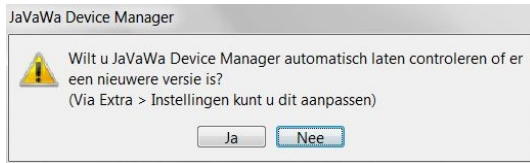
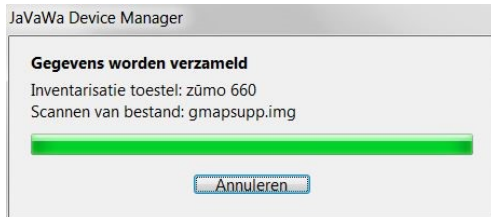
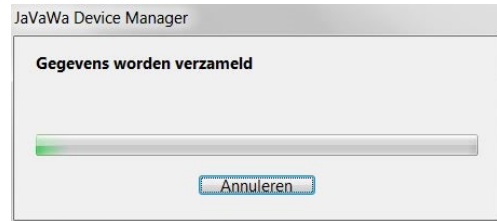


Indien gewenst kan een check voor updates gedaan worden

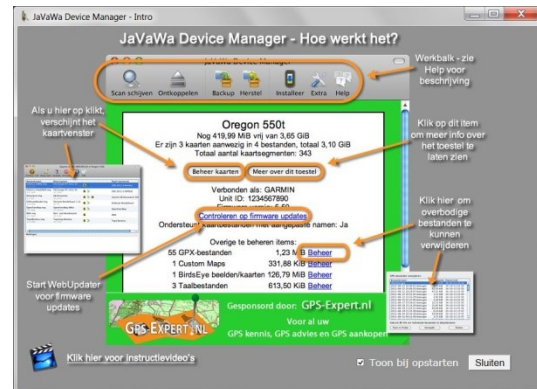


Kies "Ja" of "Nee"

JDM gaat op zoek naar je gps



Even geduld



Het introscherm verschijnt.

Het werkscherm verschijnt



Instructiefilmpje

http://youtu.be/cb5G5_V8Cl4

Het gebruik van JDM krijg je mooi uitgelegd in het instructiefilmpje van MrGPS op de bovenstaande youtube-link.

Harde Reset

<http://youtu.be/tWUDsiXu9QI>

Voor een harde reset van je Zumo gps kijk je best naar bovenstaand filmpje van MrGPS op youtube.

Voor andere gps-en zal je het nodige zoekwerk moeten verrichten op het internet of in de handleiding van je toestel.

Garmin toestellen worden zo veel verkocht dat er weinig kans bestaat dat op internet geen informatie over uw gps staat.

Op de site van Google de zoektermen: hard reset "*uw gps*", ingeven en bijna zeker vindt u informatie hieromtrent.