

# MiniTool Partition Manager

## Inleiding

Partition Manager van MiniTool is 1 van de vele gratis programma's die meer mogelijkheden bieden dan Windows zelf als het over partities gaat. Verplaatsen, groter maken, kleiner maken,...

## Referenties

Download: <https://www.partitionwizard.com/download.html>

Extra tutorials: <https://www.partitionwizard.com/help/about-partition-wizard.html>

## Partities maken

webpagina: <https://www.partitionwizard.com/help/create-partition.html>

Filmpje: <https://youtu.be/HGgZb217AbE>

## Over partities maken

*Create Partition* laat gebruikers toe om nieuwe volumes te maken in een stuk vrije ruimte op de harde schijf. Het is immers sterk aan te raden om het besturingssysteem en de gebruikers data van elkaar gescheiden te houden. Bij zware problemen met het OS kan een snel herstel uitgevoerd worden zonder dat de installateur moet vrezen voor dataverlies van de gebruiker.

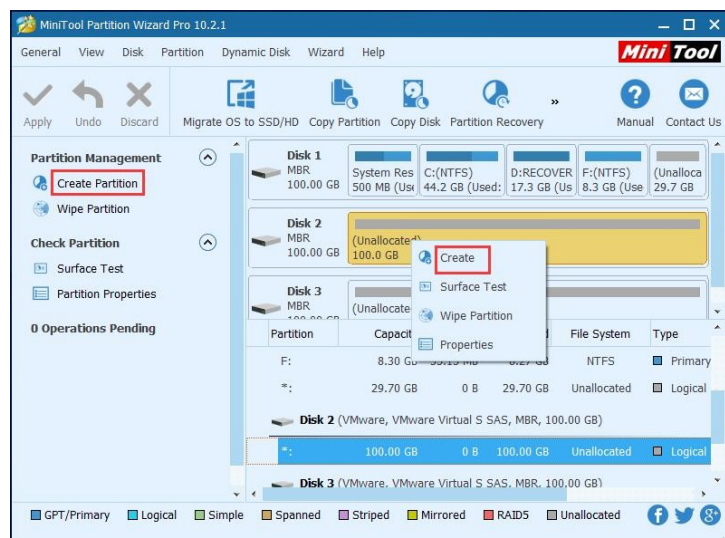
Gebruik hiervoor bij voorkeur verschillende fysieke schijven maar 2 partities op 1 schijf is al een stap in de goeie richting.

## How to Create Partition in Windows 10/8/7/Vista/XP

### Stap-per-stap Gids:

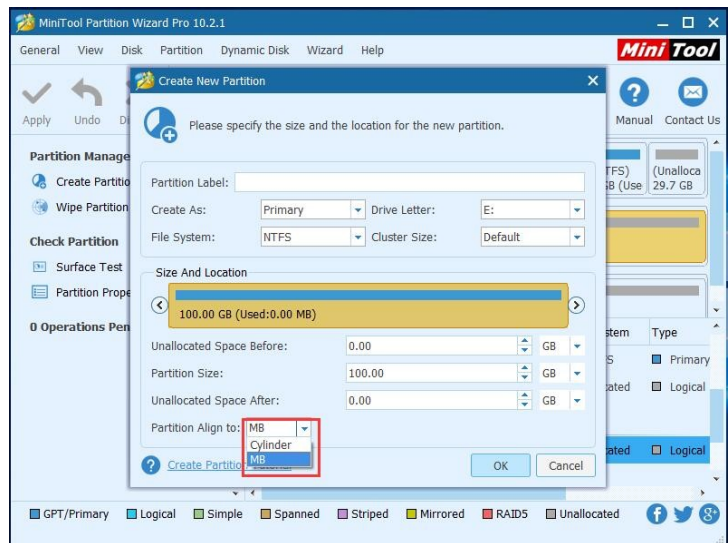
**Stap 1:** Kies 1 van de volgende mogelijkheden voor de het activeren van de "Create Partition" functie:

- Klik "Create Partition" in het linker menu, na het selecteren van een stukje vrije ruimte.
- Rechts klik op de vrije ruimte en kies de "Create"-optie in het drop-down menu.



**Step 2:** In stukje programme is het de bedoeling dat je alle nodige info invult.

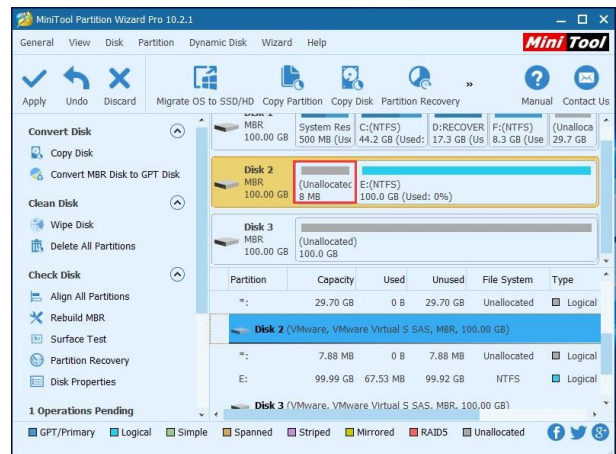
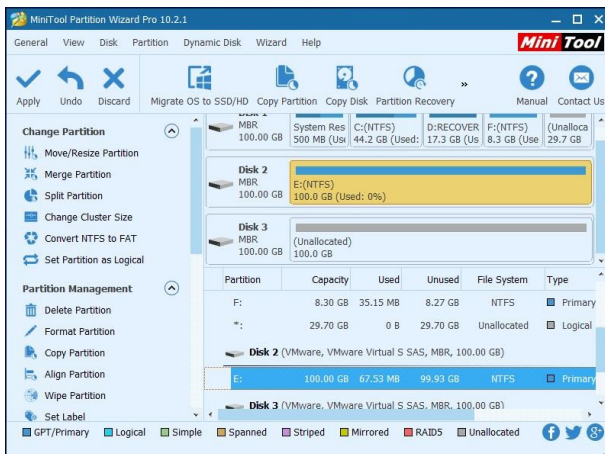
- Partition Label: partitie naam, bijv Data
- Partition Type via create as: kies hier meestal voor "primary"
- Drive Letter: kies de gewenste schijf letter
- File System: voor Windows altijd NTFS, voor usbstick meestal exFAT of FAT32
- Cluster Size: kies hier voor Default
- De parameters in het onderste hoekje laten je toe te beslissen over de grootte van de partitie maar ook over vrije ruimte voor en/of achter, indien dit gewenst is.
- Als alle instellingen naar wens staan klik je op ok.



**Step 3:** Je kan nu het resultaat zien van de ingegeven instellingen.

*LET OP: op dit moment zijn de wijzigingen nog niet doorgevoerd.*

Indien de indeling naar wens is klik je vervolgens links boven op de "Apply"-knop om alle (gewijzigde) instellingen uit te voeren.



## Partitie verwijderen "Delete Volume"

Webpagina: <https://www.partitionwizard.com/help/delete-volume.html>

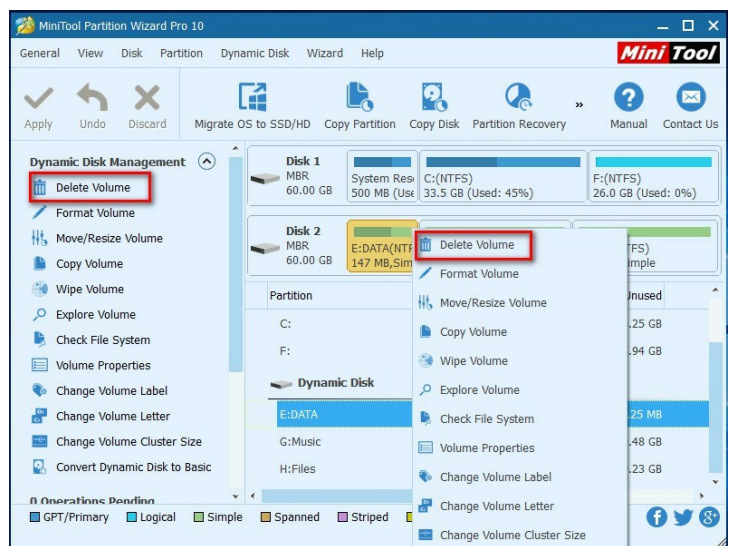
### AANDACHT: lees dit voor je begint

- Alle gegevens (de volledige inhoud) van het geselecteerde volume zullen gewist worden. Herstellen is soms mogelijk maar vraagt meestal dure professionele diensten/software.
- Als je een hoofdvolume wist zullen alle onderliggende volumestukjes mee gewist worden

### Hoe een Volume wissen

**Stap 1:** Start dit stukje software om in het volgende venster te komen.

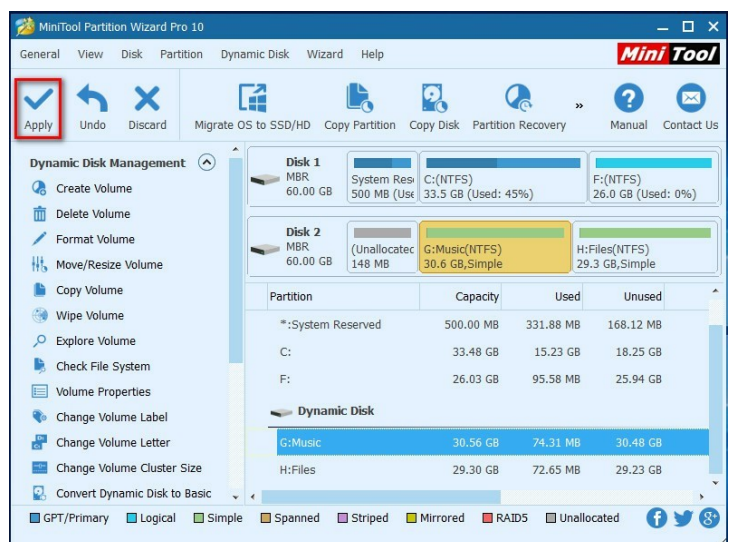
- Selecteer het te verwijderen volume
- Kies de optie "Delete Volume" in het linker actiepaneel of klik rechts op het te verwijderen volume en kies "Delete Volume".



**Stap 2:** Terug in het hoofdscherm zie je dat het gekozen volume verwijderd is.

Ook hier is dit echter een voorbeeld.

Om de verwijder-opdracht definitief uit te voeren klik je eerst op de "Apply"-knop.



## Verplaatsen/grootte aanpassen "Move/Resize"

Webpagina: <https://www.partitionwizard.com/help/resize-partition.html>

Filmpje: <https://youtu.be/bvaka7AW78Y>

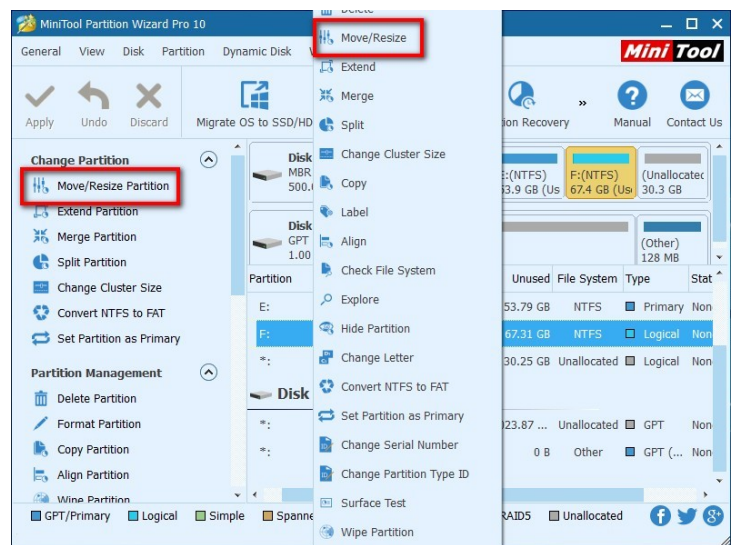
### Hoe verplaatsen of de grootte aanpassen

In het algemeen zijn er hier 3 bewerkingen mogelijk:

- Partitie verkleinen: *shrink partition*
- Partitie vergroten: *extend partition*
- Partitie verplaatsen: *move partition*

**Stap 1:** Start het hoofdscherm van MiniTool Partition Wizard.

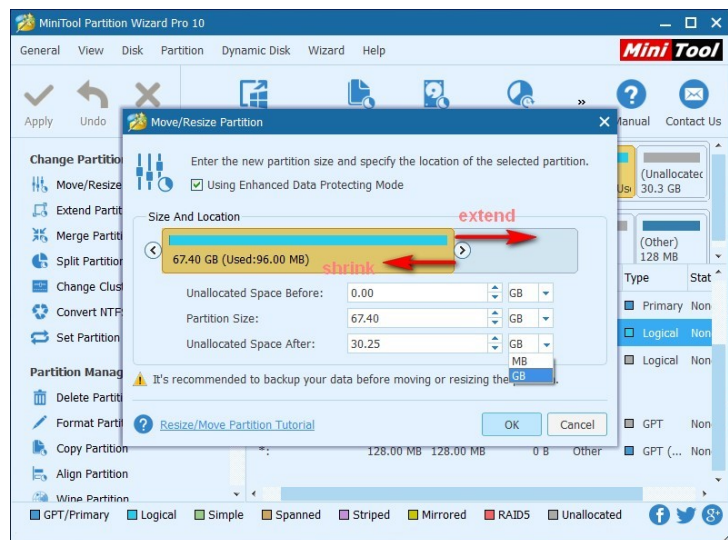
**Stap 2:** Selecteer de partitie die moet aangepast worden en kies "Move/Resize Partition" in het linker actie-paneel of kies "Move/Resize" in het rechtsklik-menu.



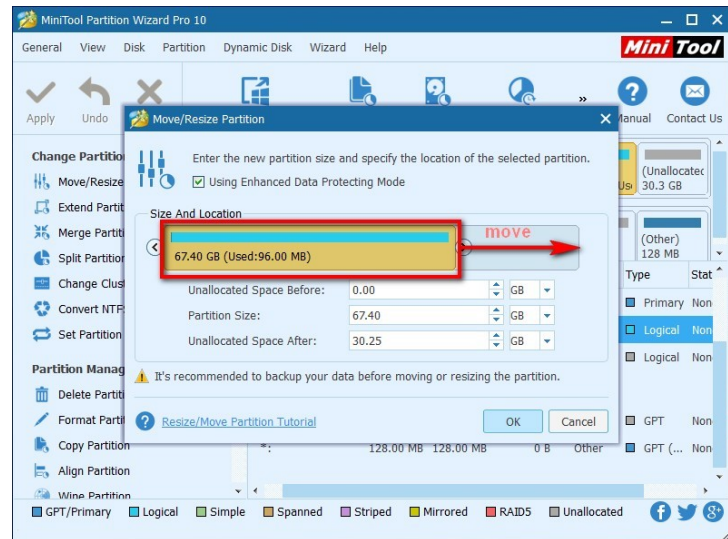
**Stap 3:** De blauwe balk stelt de partitie voor, het blanco gedeelte duidt op vrije ruimte "unallocated space".

Voer onderstaande bewerkingen (1 of meerdere) en klik "OK" om terug te gaan naar het hoofdscherm.

- Om een partitie te verkleinen "shrink", maak je de balk korter door de kleine driehoekjes te verschuiven.
- Om de partitie te vergroten "extend" maak je de balk langer om zo meer vrije ruimte in gebruik te nemen.
- Andere werkwijze is manueel de gewenste partitiegrootte in geven. Dit kan zowel in MB, GB, or TB.



- Om een partitie te verplaatsen "Move", sleep je de volledige balk (partitie) naar de vrije ruimte.
- Indien gewenst kan je ook de vrije ruimte voor en/of achter ingeven in de voorziene vakjes



**Merk Op:** In het "Move/Resize Partition"-venster zie je de optie "Using Enhanced Data Protecting Mode". Deze optie staat standaard aan. Best is deze optie aan te laten omdat dit de beste bescherming voor uw data is.

**Stap 4:** Na klikken op de "OK"-knop zie je in het hoofdscherm een voorbeeld van het resultaat van de wijzigingen. Als alles naar wens is, klik je op de "Apply"-knop om de wijzigingen definitief door te voeren.

